



www.lanagrossa.com

Foto: © Nicolas Olonetzky c/o Bascha Kicki Fotografen

Oster- Special

Modell 9



Oster-Special Modell 9



DREIECKSTUCH · CASHSILK & PRIMAVERA

Größe: 125 cm x 160 cm

Material: Lana Grossa **Cashsilk**, (15% Seide, 15% Cashmere, 30% Bambus, 40% Polyamid, Lauflänge 75 m / 50 g), **350 g** in Rohweiß (**Fb 8**), Lana Grossa **Primavera** (100% Baumwolle, Lauflänge 170 m / 100 g) **je 100 g** in Graublau-Veilchenblau-Steingrau (**Fb 103**), Mint-Türkis-Petrol-Steingrau-Blau (**Fb 113**) und Graubraun-Jeans-Beton-grau-Rohweiß (**Fb 112**). **Hinweis:** Vom letzten Knäuel werden nur ca 20 g verstrickt, sodass aus den Resten noch eine Mütze gestrickt werden kann. Geeignet wäre z.B. Modell Nr 26. Stricknadel Nr. 7.

Grundmuster: Glatt rechts: In Hin-R alle M rechts str, in Rück-R alle M links str.

Randmasche: Knötchenrand: In Hin- und Rück-R die erste und letzte M jeder R rechts str.

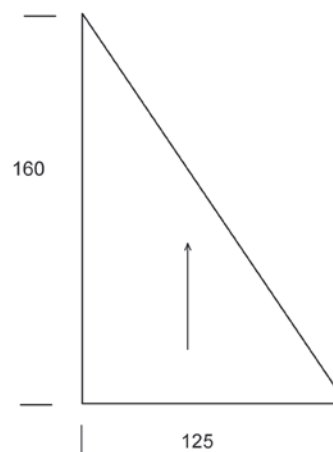
Maschenprobe: In Qualität Primavera glatt rechts mit Nadel Nr. 7 ergeben 14 M und 21 R 10 x 10 cm. Die Maschenprobe in Cashsilk fällt etwas größer aus.

Streifenfolge: Im Wechsel 4 R Cashsilk in Rohweiß, 4 R Primavera (zuerst Fb. 103 komplett aufstr, dann Fb. 113 komplett verstr, zum Schluß Fb.112 benutzen).

Tuch: Das Tuch wird ausgehend von der langen Seite in Richtung Spitze gestrickt. An der rechten Seite wird abgenommen, bis nur noch eine kleine Spitze besteht.

Anleitung: Mit Cashsilk 153 M anschl und in einer Rück-R beginnend und endend mit 1 M rechts abwechselnd 1 M rechts und 1 M links im Wechsel str. Ab folgender R M einteilen wie folgt und in jeder Hin-R so arb: **1.R:** (Hin-R): Rand-M, 1 M rechts, 2 M überzogen zus str (1 M abheben, 1 M rechts str, dann die abgehobene M über die gestr ziehen), alle weiteren M glatt rechts, Rand-M. **2.R:** (Rück-R): Rand-M, alle M links, Rand-M. Nach 4 R wechseln zu Primavera, Streifenfolge á jeweils 4 R über das ganze Tuch einhalten, bis nur noch 5 M auf der Nadel sind. Fäden am rechten Rand mitführen. Wurde korrekt abgenommen, wird das Tuch mit 4 R und 5 M Cashsilk beendet. Faden abschneiden, durch die letzten 5 M ziehen.

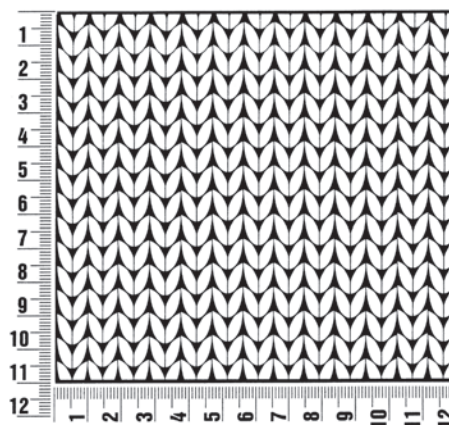
Fertigstellen: Alle Fäden vernähen.



Maschenprobe

Machen Sie eine Maschenprobe! Stricken Sie dafür ein 12 x 12 cm großes Stück im Muster Ihres ausgesuchten Modells. Danach zählen Sie Maschen und Reihen im Bereich 10 x 10 cm aus. Sind es weniger Maschen als in der Anleitung angegeben: Stricken Sie fester oder nehmen Sie dünnere Nadeln (1/2 bis ganze Nadelstärke). Haben Sie mehr Maschen gezählt: Versuchen Sie, lockerer zu stricken beziehungsweise nehmen Sie dickere Nadeln.

Bitte beachten Sie: Strickarbeiten fallen unterschiedlich aus. Daher sind die Maschenproben-Angaben auf den Banderolen der Wolle nicht als verbindlich anzusehen. Außerdem werden diese immer auf der Basis glatt rechts erstellt. Für eine perfekte Arbeit ist daher die Maschenprobe im gewünschten Muster ein Muss. Damit Ihr Wunschmodell nicht nur schön aussieht, sondern auch passt!



Abkürzungen

M = Masche; **R** = Reihe; **Rd** = Runde; **U** = Umschlag; **Art.** = Artikel; **LL** = Lauflänge; **li** = links; **re** = rechts; **Stb** = Stäbchen; **S.** = Seite; **str.** = stricken; **zus.-str.** = zusammenstricken; **arb.** = arbeiten; **abk.** = abketten; **abn.** = abnehmen; **zun.** = zunehmen; **abh.** = abheben; **wdh.** = wiederholen; **beids.** = beidseitig; **mittl.** = mittleren; **folg.** = folgende; **restl.** = restliche; **Nd.** = Nadel; **Dstb** = Doppelstäbchen; **zus.** = zusammen; **Nr.** = Nummer; **zus.-häkeln** = zusammenhäkeln; **Luftm** = Luftmasche; **lt.** = laut; **MS** = Mustersatz; **fortl.** = fortlaufend; **Kettm** = Kettmasche; **fe M** = feste Masche; **bzw.** = beziehungsweise; **Fb.** = Farbe

Impressum

Herausgeber: Lana Grossa GmbH, Gaimersheim, www.lanagrossa.de

Fotograf: Nicolas Olonetzky c/o Bascha Kicki Fotografen