



www.lanagrossa.com



Foto: © Nicolas Olonetzky c/o Bascha Kicki Fotografen

Oster-Special

Modell 2



Oster-Special Modell 2



TOP MIT HÄKELBLÜTE · CLASSICO

Größen: 34/36 (38/40) 42/44

Die Angaben für Größe 38/40 stehen in Klammern, für Größe 42/44 hinter den Klammern. Steht nur eine Angabe, gilt diese für alle Größen.

Material: Lana Grossa-Qualität „**Classico**“ (100 % Baumwolle, mercerisiert, gasiert, LL = 110 m/50 g), **300 (300) 350 g** Rohweiß (**Fb 8**). Je 1 Häkel-Nd Nr. 4 und Nr. 4,5.

Elastischer Anschlag: Siehe Kasten.

Grundmuster: Auf eine Lftm-Kette hStb häkeln. Das 1. hStb in der 1. R in die 3. Lftm von der Nd aus arb, die ersten beiden Lftm gelten als Ersatz für das 1. hStb. Das 1. hStb jeder folg R durch 2 Lftm ersetzen. Die hStb ab der 2. R stets zwischen 2 hStb der Vor-R einstechen.

Abnehmen mehrerer M am R-Anfang: Die entsprechende M-Zahl mit Kettm überhäkeln.

Abnehmen mehrerer M am R-Ende: Die entsprechende M-Zahl unbehäkelt stehen lassen.

Abnehmen von 1 bzw. 2 M: 2 bzw. 3 hStb zus abmaschen (= * 1 U auf die Nd nehmen, in die entsprechende M einstechen und den Faden zur Schlinge holen, die Schlinge etwas hochziehen, ab * 1 bzw. 2 x wdh, dann mit 1 neuen U alle auf der Nd liegenden Schlingen zus abmaschen).

Zunehmen mehrerer M am R-Anfang: Am Ende der zuletzt gehäkelt R entsprechend viele Lftm häkeln + 2 Lftm für das 1. hStb und die Lftm in der nächsten R mit hStb behäkeln.

Häkelblüte: 8 Lftm mit Nd Nr. 4,5 anschlagen, mit 1 Kettm zur Rd schließen und lt. Häkelschrift 1 arb. Das 1. Stb einer Rd durch 3 Lftm ersetzen. Vor der 1. fe M einer Rd 1 Lftm zusätzlich häkeln. Jede Rd mit 1 Kettm in die oberste Lftm des 1. Stb bzw. in die 1. fe M schließen. Evtl. mit 1 Kettm zum Beginn der nächsten Rd weitergehen. Die **1. - 6. Rd** 1 x arb.

Zunehmen von 1 bzw. 2 M: 2 bzw. 3 fe M oder 2 bzw. 3 hStb in eine Einstichstelle häkeln.

Hinweis: In der Anleitung werden alle Lftm, fe M, hStb und Stb als M = Masche bezeichnet.

Häkelprobe: 15 M und 15 R im Grundmuster mit Nd Nr. 4,5 gehäkelt = 10 x 10 cm. 1 Häkelblüte, ebenfalls mit Nd Nr. 4,5 gehäkelt = ca. 11 cm Ø.

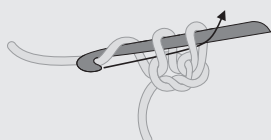
Rückenteil: 66 (72) 78 Lftm plus 2 Wende-Lftm als Ersatz für das 1. hStb mit Nd Nr. 4,5 anschlagen und im Grundmuster häkeln = 66 (72) 78 M. Für die Seitenschragungen bereits in der 3. R ab Anschlag und noch 6 x in jeder folg 3. R beids je 1 M abn = 52 (58) 64 M. Danach 8 cm = 12 R gerade häkeln. Dann wieder beids je 1 M und noch 2 x in jeder folg 5. R je 1 M zun = 58 (64) 70 M. Für die Armausschnitte nach 32 cm = 48 R ab Anschlag beids je 4 M abn. Danach in jeder folg R noch 1 x 2 M und 3 (3) 4 x je 1 M abn = 40 (46) 50 M. Nach 4 cm = 6 R (5 cm = 7 R) 6 cm = 9 R Armausschnitthöhe ist das Teil beendet.

Vorderteil: Wie Rückenteil beginnen. Bereits nach 19 cm = 28 R ab Anschlag für den Häkelblüten-Ausschnitt die mittl 7 M unbehäkelt stehen lassen und über der re Hälfte getrennt weiterarb. Für die Rundung in jeder folg R noch 1 x 2 M und 3 x je 1 M abn, 7 R gerade häkeln, dann wieder in jeder R 3 x je 1 M, 1 x 2 M zun. Am Ende der 17. R am Teilungsrand 7 Lftm anschlagen. Nun die re Hälfte ruhen lassen und die li Hälfte bis hierher gegengleich arb, jedoch ohne Lftm am Ende der 17. R. Anschließend wieder über alle M im Zusammenhang weiterhäkeln, dabei die 7 Lftm zwischen beiden Hälften wieder im Grundmuster behäkeln. Für die Armausschnitte nach 32 cm = 48 R ab Anschlag beids je 5 M abn. Danach in jeder folg R noch 1 x 2 M und 4 (5) 5 x je 1 M abn = 36 (40) 46 M. Nach 8 cm = 12 R (9 cm = 13 R) 10 cm = 15 R Armausschnitthöhe ist das Teil beendet.

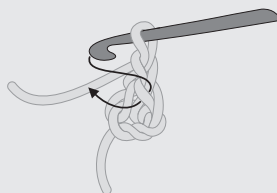
Ausarbeiten: Häkelblüte an den mit Pfeil in der Häkelschrift eingezeichneten Stellen mit je 2-3 Überwendlingsstichen in den Häkelblüten-Ausschnitt nähen. Teile spannen, anfeuchten und trocknen lassen. Seitennähte schließen. Die Armausschnittträger mit der Häkel-Nd Nr. 4 mit je 2 R fe M behäkeln. Den oberen Rand von Rücken- und Vorderteil mit 2 Rd fe M behäkeln, dabei in der 1. Rd zwischen Rücken- und Vorderteil für die Träger an beiden Seiten je 40 (44) 48 M im elastischen Anschlag häkeln und diese M in der nächsten Rd ebenfalls mit fe M behäkeln. Dann für die untere Rüsche die 1. R hStb von Rücken- und Vorderteil (mit a bezeichnet) lt. Häkelschrift 2 behäkeln. Dafür den Faden mit Nd Nr 4,5 mit 1 Kettm an der entsprechenden Stelle anschlingen und in Rd häkeln. Jede Rd mit 3 Lftm als Ersatz für das 1. Stb beginnen und jede Rd mit 1 Kettm in die oberste Lftm des 1. Stb schließen.

ELASTISCHER ANSCHLAG

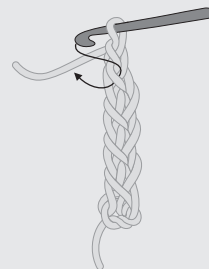
Werkzeichnungen a - c:



2 Lftm anschlagen, in die 1. Lftm einstechen und den Faden zur Schlinge holen, es liegen 2 Schlingen auf der Nd. Dann mit 1 U beide Schlingen zus abmaschen.



* 1 Lftm, für die nächste M in die vorletzte Lftm einstechen (der Pfeil zeigt die Einstichstelle), den Faden zur Schlinge holen und mit 1 U beide Schlingen zus abmaschen.

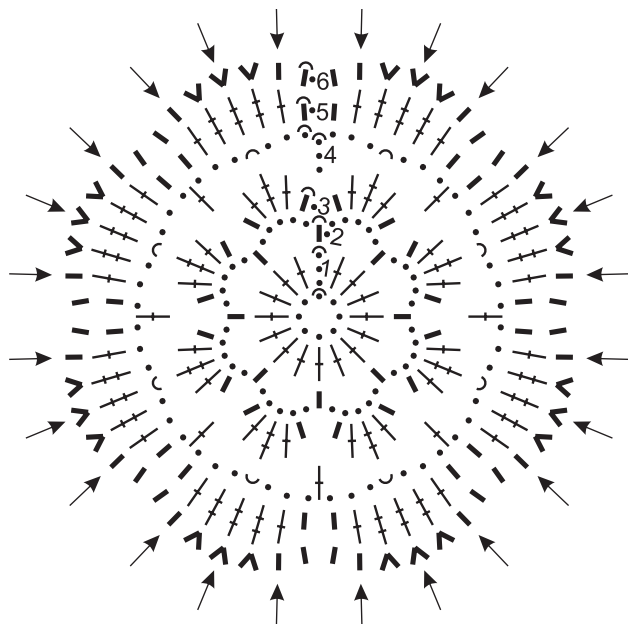


Ab * stets wdh.

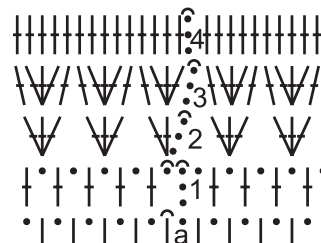
Oster-Special Modell 2



Häkelschrift 1



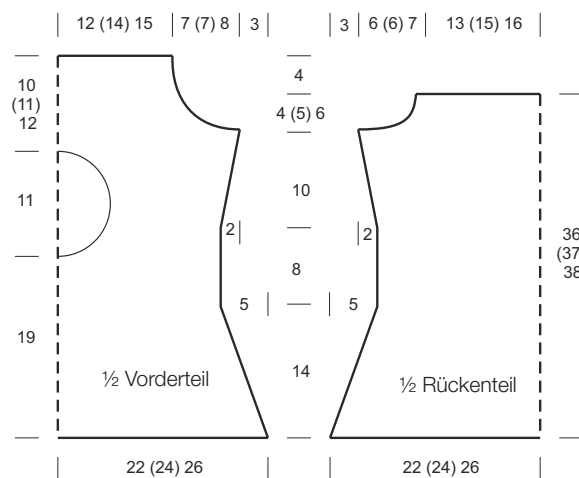
Häkelschrift 2



Zeichenerklärung:

- = 1 Lftm
- ⌒ = 1 Kettm
- ▬ = 1 fe M
- | = 1 hStb
- ⊥ = 1 Stb
- ⊥⊥ = 1 Dstb
- ↓ = Pfeil zum Annähen der Häkelblüte an den Häkelblüten-Ausschnitt.

Laufen die Zeichen unten zus, werden die M in eine Einstichstelle gehäkelt.



Abkürzungen

Abb. = Abbildung; **arb** = arbeiten; **abn** = abnehmen; **Art.** = Artikel; **beids** = beidseitig; **Dstb** = Doppelstäbchen; **ca.** = circa; **cm** = Zentimeter; **Ø** = Durchmesser; **evtl.** = eventuell; **Fb** = Farbe; **fe M** = feste Masche/n; **folg** = folgende/n; **g** = Gramm; **Gr** = Größe/n; **Häkel-Nd** = Häkelnadel/n; **hStb** = halbe/s Stäbchen; **inkl.** = inklusive; **Kettm** = Kettmasche/n; **Krebsm** = Krebsmasche/n; **LL** = Lauflänge; **lt.** = laut; **li** = links; **Lftm** = Luftmasche/n; **M** = Masche/n; **m** = Meter; **mittl** = mittlere/n/s; **MS** = Mustersatz; **Nd** = Nadel/n; **Nr** = Nummer; **Rand-M** = Randmasche; **R** = Reihe; **Rd** = Runde; **restl** = restliche/n; **re** = rechts; **Stb** = Stäbchen; **U** = Umschlag; **wdh** = wiederholen; **zun** = zunehmen; **zus** = zusammen; **zushäkeln** = zusammenhäkeln.

Häkelprobe

Häkelprobe: Machen Sie eine Häkelprobe! Häkeln Sie dafür ein 12 x 12 cm großes Stück im Muster Ihres ausgesuchten Modells. Danach zählen Sie Maschen und Reihen im Bereich 10 x 10 cm aus. Sind es weniger Maschen als in der Anleitung angegeben: Häkeln Sie fester oder nehmen Sie dünnere Nadeln (1/2 bis ganze Nadelstärke)! Haben Sie mehr Maschen gezählt: Versuchen Sie, lockerer zu häkeln beziehungsweise nehmen Sie dickere Nadeln.

Bitte beachten Sie: Für eine perfekte Arbeit ist die Häkelprobe im gewünschten Muster ein Muss. Damit Ihr Wunschmodell nicht nur schön aussieht, sondern auch passt.

Impressum

Herausgeber: Lana Grossa GmbH, Gaimersheim, www.lanagrossa.de
Fotograf: Nicolas Olonetzky c/o Bascha Kicki Fotografen