



HAHN, SCHWEIN, SCHAF, KUH UND PFERD · Cool Wool

Material für alle Tiere: Lana Grossa **Cool Wool** (100 % Schurwolle, Lauflänge 160 m/50 g); je **50 g** Graubraun (**Fb 588**), Camel (**Fb 2040**), Weiß (**Fb 431**), Schwarz (**Fb 433**), Beige (**Fb 526**), Zartrosa (**Fb 477**), Dunkelrot (**Fb 514**), helles Rosenholz (**Fb 2010**) und Gelb (**Fb 419**); schwarzes und rosafarbenes Stickgarn; Häkelnadel Nr. 2,5, 1 stumpfe Sticknadel; Füllwatte; 8 kleine schwarze Sicherheitsaugen mit 6 mm Durchmesser, 1 kleines Metallglöckchen.

Hinweis: Welche der aufgeführten Farben und Materialien beim jeweiligen Tier gebraucht werden, steht nochmal bei der Häkelanleitung.

Fe M: In Spiral-Rd häkeln.

Schlingenhäkelei: In das hintere M-Glied einer fe M einstecken, mit dem linken Mittelfinger den vom linken Zeigefinger gespannten Arbeitsfaden nach unten drücken, hinter dem Mittelfinger als U auf die Häkelnadel nehmen und durch das M-Glied ziehen, 1 U durch beide Schlingen der Nadel ziehen, Mittelfinger herausnehmen.

Magic-Ring: Einen größeren Ring mit dem Arbeitsfaden bilden, dabei einen Endfaden von ca. 15 cm lassen. Den Endfaden hinter dem Ring positionieren. Die Häkelnadel durch den Ring einführen, 1 U mit dem Arbeitsfaden und den U durchziehen. 1 Luftm und die angegebene M-Zahl der 1. Rd um den Ring arb. Darauf achten, um beides zu arb., den Ring und den Endfaden. Nach der 1. Rd leicht am Endfaden ziehen und den Ring enger ziehen.

Maschenprobe: 24 M und 25 R = 10 x 10 cm (fe M mit Häkelnadel Nr. 2,5).

HAHN 8 cm hoch x 10 cm lang

Material: Weiß (**Fb 431**), Dunkelrot (**Fb 514**) und Gelb (**Fb 419**); schwarzes Stickgarn; Häkelnadel Nr. 2,5, 1 stumpfe Sticknadel; Füllwatte.



Kopf und Körper von oben nach unten in einem Stück in Rd häkeln:

1. Rd: Um einen Magic-Ring 7 fe M in Weiß häkeln. Rd-Anfang markieren und Markierung mitführen. **2. Rd:** Je 2 fe M in 1 M = 14 fe M. **3. Rd:** * 1 fe M, 2 fe M in 1 M, ab * 7x arb. = 21 fe M. **4. – 7. Rd:** Je 21 fe M häkeln. Die 7. Rd für den später angehäkelten Schnabel markieren. **8. Rd:** * 1 fe M, 2 zusammen abgemaschte fe M, ab * 7x arb. = 14 fe M. **9. Rd:** 14 fe M. **10. Rd:** * 1 fe M, 2 fe M in 1 M, ab * 7x arb. = 21 fe M. **11. Rd:** 21 fe M. Jetzt beginnt der Körper. **12. Rd:** 7 Luftm, 2 Wende-Luftm, je 1 fe M in die 7 Luftm, 21 fe M = 28 fe M. **13. Rd:** Je 1 fe M die folg. 7 Luftm, 3 fe M in die Wende-Luftm, 7 fe M und 21 fe M = 38 fe M. **14. – 18. Rd:** 38 fe M. Die 15. Rd für die später angehäkelten Flügel und die 18. Rd für die später angehäkelten Füße markieren. **19. Rd:** 18 fe M, * 2 zusammen abgemaschte fe M, 1 fe M, ab * 6x arb., 2 zusammen abgemaschte fe M = 31 M. **20. Rd:** 17 fe M, 7x je 2 zusammen abgemaschte fe M = 24 M. Füllwatte einfüllen. **21. Rd:** Stets 2 zusammen abgemaschte fe M = 12 fe M. **22. Rd:** Stets 2 zusammen abgemaschte fe M = 6 fe M. **23. Rd:** Stets 2 zusammen abgemaschte fe M = 3 fe M. Die restl. M mit dem Faden zusammenziehen.

Fertigstellen: Für die **Flügel** seitlichen am Körper in der Mitte der 15. Rd in Weiß wie folgt häkeln: **1. R:** 7 fe M. **2. R:** 1 Wende-Luftm, 7 fe M. **3. R:** 3 Luftm, 1 fe M in die 1. M, * 1 fe M, 3 Luftm, 1 fe M, ab * 3x arb. Arbeit beenden. Die Flügel mit dem schwarzen Stickgarn besticken, je 1 Spannstick pro Luftm-Bogen. Für die **5 Schwanzfedern** in Weiß wie folgt häkeln: * **1. R:** 12 Luftm. **2. R:** 2 Wende-Luftm, 12 fe M, mit 1 fe M am hinteren oberen Ende des Körpers befestigen. Ab * 5x arb. Am Schwanzansatz mit schwarzem Stickgarn Akzente setzen. Für die **2 Füße** in die 18. Rd vorn am Körper in Dunkelrot wie folgt häkeln, dabei zwischen den beiden Füßen 1 fe M der 18. Rd frei lassen: **1. R:** 4 fe M. **2. R:** * 1 fe M, 4 Luftm, ab * 3x arb., 1 fe M. Arbeit beenden. Für den **Schnabel** zwischen der 7. und 8. Rd vorn am Kopf in Gelb wie folgt einen kleinen Kreis häkeln: **1. Rd:** 6 fe M. Rd-Anfang markieren und Markierung mitführen. **2. Rd:** 6 fe M. **3. Rd:** Stets 2 zusammen abgemaschte fe M = 3 fe M. Arbeit beenden. Für die **Kehllappen** unterhalb des Schnabels links seitlich in Dunkelrot anschlingen, 1 fe M, 4 Luftm, 1 fe M mittig unterhalb des Schnabels, 4 Luftm und 1 fe M rechts seitlich. Arbeit beenden. Für den **Kamm** mittig auf dem Kopf in Dunkelrot 3x hintereinander mit 1 M Abstand wie folgt einen kleinen Kreis häkeln: **1. Rd:** 7 fe M. Rd-Anfang markieren und Markierung mitführen. **2. Rd:** 7 fe M. **3. Rd:** 3x 2 zusammen abgemaschte fe M, 1 fe M = 4 fe M. **4. Rd:** Stets 2 zusammen abgemaschte fe M = 2 fe M. Arbeit beenden.

Die Zwischenräume zwischen den 3 Kämmen in Dunkelrot übersticken. Die **Augen** mit schwarzem Stickgarn und Plattstich mittig auf den Kopf oberhalb des Schnabels aufsticken, inklusive je 3 Wimpern aus Spannstichen (siehe Foto).

SCHWEIN

7 cm hoch x 12 cm lang

Material: Zartrosa (Fb 477) und helles Rosenholz (Fb 2010); schwarzes und rosafarbenes Stickgarn; Häkelnadel Nr. 2,5, 1 stumpfe Sticknadel, Füllwatte, 2 kleine schwarze Sicherheitsaugen mit 6 mm Durchmesser.



Kopf, Körper und Schwanz von vorn nach hinten in einem Stück in Rd häkeln:

1. Rd: 5 Luftm in Zartrosa anschlagen, mit 1 Kettm in die 1. Luftm zum Ring schließen. Rd-Anfang markieren und Markierung mitführen. **2. Rd:** Um den Ring 7 fe M häkeln = 7 fe M. **3. Rd:** Je 2 fe M in 1 M = 14 fe M. **4. Rd:** 14 fe M, jedoch nur in die hinteren M-Glieder einstechen. **5. Rd:** 14 fe M. **5. Rd:** * 1 fe M, 2 fe M in 1 M, ab * 7x arb. = 21 fe M. **6. Rd:** * 2 fe M, 2 fe M in 1 M ab * 7x arb. = 28 fe M. **7. Rd:** * 3 fe M, 2 fe M in 1 M ab * 7x arb. = 35 fe M. **8. – 15. Rd:** 35 fe M. Die 10. Rd für die später angehäkelten Ohren markieren. **16. Rd:** 2 fe M in 1 M, 2 fe M, 2 fe M in 1 M, 3 fe M, 2 fe M in 1 M, 18 fe M, 2 fe M in 1 M, 3 fe M, 2 fe M in 1 M, 4 fe M = 40 fe M (die Zunahmen werden nur am unteren Bauch gemacht). **17. – 27. Rd:** 40 fe M. **28. Rd:** 2 zusammen abgemaschte fe M, 1 fe M, 2 zusammen abgemaschte fe M, 2 fe M, 2 zusammen abgemaschte fe M, 17 fe M, 2 zusammen abgemaschte fe M, 2 fe M, 2 zusammen abgemaschte fe M, 8 fe M = 35 fe M (die Abnahmen werden nur am unteren Bauch gemacht). **29. – 30. Rd:** 35 fe M. **31. Rd:** * 3 fe M, 2 zusammen abgemaschte fe M, ab * 7x arb. = 28 fe M. **32. Rd:** * 2 fe M, 2 zusammen abgemaschte fe M, ab * 7x arb. = 21 fe M. Füllwatte einfüllen. **33. Rd:** * 1 fe M, 2 zusammen abgemaschte fe M, ab * 7x arb. = 14 fe M. **34. Rd:** Stets 2 zusammen abgemaschte fe M = 7 fe M. **35. Rd:** 3x 2 zusammen abgemaschte fe M, 1 fe M = 4 fe M. Durch die 4 M mit der Häkelnadel durchstechen, 1 U auf die Nadel nehmen und durchziehen (= die M zusammenziehen), dann für den Schwanz 10 Luftm, 2 Wende-Luftm, 10 fe M zurückhäkeln. Arbeit beenden.

Vorderbeine (2x): **1. Rd:** Um einen Magic-Ring 7 fe M in hellem Rosenholz häkeln, mit 1 Kettm in die 1. fe M zur Rd schließen. Rd-Anfang markieren und Markierung mitführen. **2. Rd:** 7 fe M. In Zartrosa weiterarb. **3. Rd:** 7 fe M. **4. Rd:** 7 fe M. **5. Rd:** 2 fe M in 1 M, * 1 fe M, 2 fe M in 1 M, ab * 3x arb. = 11 fe M. **6. Rd:** 11 fe M. Arbeit beenden.

Hinterbeine (2x): **1. Rd:** Um einen Magic-Ring 9 fe M in hellem Rosenholz häkeln, mit 1 Kettm in die 1. fe M zur Rd schließen. Rd-Anfang markieren und Markierung mitführen. **2. Rd:** 9 fe M. In Zartrosa weiterarb. **3. Rd:** 9 fe M. **4. Rd:** 9 fe M. **5. Rd:** 2 fe M in 1 M, * 1 fe M, 2 fe M in 1 M, ab * 4x arb. = 14 fe M. **6. Rd:** 14 fe M. **7. R:** Arbeit wenden, 1 Wende-Luftm, 7 fe M, restl. M unbearbeitet lassen. Arbeit beenden.

Fertigstellen: Vorder- und Hinterbeine mit Füllwatte füllen und unterhalb des Körpers annähen, dabei die höhere Seite der Hinterbeine auf der Außenseite anbringen. Die **2 Ohren** in die 10. Rd des Kopfs in Zartrosa wie folgt häkeln, dabei zwischen den beiden Ohren 1 fe M der 10. Rd frei lassen: **1. R:** 6 fe M. **2. R:** 1 Wende-Luftm, 6 fe M. **3. R:** 1 Wende-Luftm, 6 fe M. **4. R:** 1 M überspringen, 5 fe M. **5. R:** 1 M überspringen, 4 fe M. **6. R:** 1 M überspringen, 3 fe M. **6. R:** 1 M überspringen, 2 fe M. **7. R:** 1 M überspringen, 1 fe M. Arbeit beenden. Die **Augen** mittig auf den Kopf oberhalb der Schnauze nähen. **2 Augenbraunen** mit schwarzem Stickgarn und Spannstichen darübersticken (siehe Foto). 2 Nasenlöcher mit rosafarbenem Stickgarn und Spannstichen auf die Schnauze stecken. Unterhalb der Nasenlöcher einen **Mund** mit schwarzem Stickgarn und Spannstichen stecken.

SCHAF

11 cm hoch x 11 cm lang

Material: Weiß (Fb 431), Beige (Fb 526) und Zartrosa (Fb 477); schwarzes Stickgarn; Häkelnadel Nr. 2,5, 1 stumpfe Sticknadel; Füllwatte, 2 kleine schwarze Sicherheitsaugen mit 6 mm Durchmesser.



Bauch und Körper von unten nach oben häkeln (zuerst in R später in Rd): **1. R:** 16 Luftm in Beige anschlagen. **2. – 7. R:** 2 Wende-Luftm, 16 fe M häkeln. **8.**



R: 1 Wende-Luftm, 16 fe M. Das entstandene Rechteck wie folgt umhäkeln: **9. Rd:** 48 fe M, dabei in die Ecke je 2 fe M arb. und an den kurzen Seiten je 6 M. Rd-Anfang markieren und Markierung mitführen. **10. Rd:** 48 fe M. **11. Rd:** 48 M Schlingenhäkelei. Die 10. und 11. Rd noch 2x wdh. **16. Rd:** * 2 fe M, 2 zusammen abgemaschte fe M, ab * 12x arb. = 36 M. **17. Rd:** 36 M Schlingenhäkelei. **18. Rd:** * 2 fe M, 2 zusammen abgemaschte fe M, ab * 9x arb. = 27 M. Die 18. Rd für den Kopf markieren. **19. Rd:** 2 fe M, 2x 2 zusammen abgemaschte fe M, 2 fe M, 19 M Schlingenhäkelei = 25 M. **20. Rd:** 25 fe M, Füllwatte einfüllen, die Arbeit der Länge nach zur Hälfte falten und beide Seiten mit Schlingenhäkelei-M zusammenhäkeln. Arbeit beenden.

Gesicht und Kopf von vorn nach hinten in Rd häkeln: 1.

Rd: Um einen Magic-Ring 7 fe M in Weiß häkeln, mit 1 Kettm in die 1. fe M zur Rd schließen. Rd-Anfang markieren und Markierung mitführen. **2. Rd:** Stets 2 fe M in 1 M = 14 fe M. **3. – 4. Rd:** 14 fe M. **5. Rd:** * 1 fe M, 2 fe M in 1 M, ab * 7x arb. = 21 fe M. **6. Rd:** 21 fe M. **7. Rd:** * 2 fe M, 2 fe M in 1 M, ab * 7x arb. = 28 fe M. In Beige weiterarb. **8. Rd:** 28 fe M. **9. Rd:** 20 M Schlingenhäkelei, 8 fe M. **10. Rd:** 28 fe M. **11. Rd:** 20 M Schlingenhäkelei, 8 fe M. **12. Rd:** * 1 fe M, 2 zusammen abgemaschte M, ab * 9x arb., 1 fe M = 19 fe M. **13. Rd:** 19 M Schlingenhäkelei. **14. Rd:** 9x 2 zusammen abgemaschte M, 1 fe M = 10 fe M. Füllwatte einfüllen. Die restl. M mit dem Faden zusammenziehen. Arbeit beenden.

Beine (4x): 1. Rd: Um einen Magic-Ring 7 fe M in Weiß häkeln, mit 1 Kettm in die 1. fe M zur Rd schließen. Rd-Anfang markieren und Markierung mitführen. **2. Rd:** Stets 2 fe M in 1 M = 14 fe M. **3. – 5. Rd:** 14 fe M. Füllwatte einfüllen. Die restl. M mit dem Faden zusammenziehen. Arbeit beenden.

Ohren (2x): 1. R: 3 Luftm in Zartrosa anschlagen. **2. – 4. R:** 1 Wende-Luftm, 3 fe M. Dann um die Ohren noch 1 Rd fe M in Weiß häkeln.

Fertigstellen: Den Kopf seitlich auf die 18. Rd des Körpers nähen. Die Ohren beids. hinter die 1. Rd mit Schlingenhäkelei an den Kopf nähen. Eine **Nase** in Zartrosa mit Plattstichen aufsticken. **Augen** mittig auf den Kopf oberhalb der Nase nähen, über jedes Auge je 3 Wimpern mit schwarzem Stickgarn und Spannstichen aufsticken (siehe Foto). Den **Mund** leicht schräg unterhalb der Nase mit schwarzem Stickgarn und Stepp- oder Spannstichen aufsticken (siehe Foto).

KUH

13 cm hoch x 13 cm lang

Material: Weiß (**Fb 431**), Camel (**Fb 2024**), Schwarz (**Fb 433**) und Zartrosa (**Fb 477**); schwarzes Stickgarn; Häkelnadel Nr. 2,5, 1 stumpfe Sticknadel; Füllwatte, 2 kleine schwarze Sicherheitsaugen mit 6 mm Durchmesser, 1 kleines Metallglöckchen.



Bauch und Körper von unten nach oben häkeln (zuerst in R später in Rd): 1. R:

16 Luftm in Schwarz anschlagen. **2. – 7. R:** 1 Wende-Luftm, 16 fe M häkeln. **8. R:** 1 Wende-Luftm, 16 fe M. Das entstandene Rechteck wie folgt umhäkeln: **9. Rd:** 48 fe M, dabei in die Ecke je 2 fe M arb. und an den kurzen Seite je 6 M. Rd-Anfang markieren und Markierung mitführen. In Weiß weiterarb. **10. Rd:** 48 fe M. **11. Rd:** * 7 fe M, 2 fe M in 1 M, ab * 6x arb. = 54 fe M. **12. Rd:** 54 fe M. **13. Rd:** * 7 fe M, 2 zusammen abgemaschte fe M, ab * 6x arb. = 48 M. **14. Rd:** 48 fe M. **14. Rd:** * 2 fe M, 2 zusammen abgemaschte fe M, ab * 12x arb. = 36 M. **15. Rd:** 36 fe M. **16. Rd:** * 2 fe M, 2 zusammen abgemaschte fe M, ab * 9x arb. = 27 M. **17. Rd:** * 1 fe M, 2 zusammen abgemaschte fe M, ab * 9x arb. = 18 M. Füllwatte einfüllen. **18. Rd:** Stets 2 zusammen abgemaschte fe M = 9 fe M. **19. Rd:** 4x 2 zusammen abgemaschte fe M, 1 fe M = 5 fe M. Die restl. M mit dem Faden zusammenziehen. Arbeit beenden.

Kopf von vorn nach hinten in Rd häkeln: 1. R: Um einen Magic-Ring 7 fe M in Zartrosa häkeln, mit 1 Kettm in die 1. fe M zur Rd schließen. Rd-Anfang markieren und Markierung mitführen. **2. Rd:** Stets 2 fe M in 1 M = 14 fe M. **3. Rd:** * 1 fe M, 2 fe M in 1 M, ab * 7x arb. = 21 fe M. **4. – 6. Rd:** 21 fe M. In Weiß weiterarb. **7. Rd:** 21 fe M, dabei jedoch sehr fest häkeln, eventuell eine kleinere Häkelnadel verwenden. **8. – 9. Rd:** 21 fe M. **10. Rd:** * 2 fe M, 2 fe M in 1 M, ab * 7x arb. = 28 fe M. **11. – 16. Rd:** 28 fe M. Die 14. Rd für die später angehäkelten Ohren markieren. **17. Rd:** * 2 fe M, 2 zusammen abgemaschte M, ab * 7x arb. = 21 fe M. **18. Rd:** * 1 fe M, 2 zusammen abgemaschte M, ab * 7x arb. = 14 fe M. Füllwatte einfüllen. **19. Rd:** Stets 2 zusammen abgemaschte fe M = 7 fe M. **20. Rd:** 3x 2 zusammen abgemaschte M, 1 fe M = 4 fe M. Die restl. M mit dem Faden zusammenziehen. Arbeit beenden.



Vorderbeine (2x): 1. Rd: Um einen Magic-Ring 11 fe M in Camel häkeln, mit 1 Kettm in die 1. fe M zur Rd schließen. Rd-Anfang markieren und Markierung mitführen. 2. und 3. Rd: 11 fe M. In Weiß weiterarb. 4. – 10. Rd: 11 fe M. 11. – 13. Rd: Schwarz: 11 fe M. Arbeit beenden.

Hinterbeine (2x): 1. Rd: Um einen Magic-Ring 11 fe M in Camel häkeln, mit 1 Kettm in die 1. fe M zur Rd schließen. Rd-Anfang markieren und Markierung mitführen. 2. und 3. Rd: 11 fe M. In Weiß weiterarb. 4. – 6. Rd: 11 fe M. In Schwarz weiterarb. 7. – 13. Rd: 11 fe M. Arbeit beenden.

Euter: 1. Rd: Um einen Magic-Ring 7 fe M in Zartrosa häkeln, mit 1 Kettm in die 1. fe M zur Rd schließen. Rd-Anfang markieren und Markierung mitführen. 2. Rd: Stets 2 fe M in 1 M = 14 fe M. 3. Rd: * 1 fe M, 2 fe M in 1 M, ab * 7x arb = 21 fe M. Die 3. Rd für die Zitzen markieren. 4. und 5. Rd: 21 fe M. 6. Rd: * 1 fe M, 2 zusammen abgemaachte fe M, ab * 7x arb. = 14 fe M. Arbeit beenden.

Kleine Flecken (2x): 1. Rd: Um einen Magic-Ring 7 fe M in Schwarz häkeln, mit 1 Kettm in die 1. fe M zur Rd schließen. Rd-Anfang markieren und Markierung mitführen. 2. Rd: Stets 2 fe M in 1 M = 14 fe M. 3. Rd: * 1 fe M, 2 fe M in 1 M, ab * 7x arb = 21 fe M. Arbeit beenden.

Große Flecken (2x): Wie die 1. – 3. Rd der kleinen Flecken arb. 4. Rd: * 2 fe M, 2 fe M in 1 M, ab * 7x arb = 28 fe M. Arbeit beenden.

Ohren (2x): 1. Rd: Um einen Magic-Ring 7 fe M in Weiß häkeln, mit 1 Kettm in die 1. fe M zur Rd schließen. Rd-Anfang markieren und Markierung mitführen. 2. – 5. Rd: 7 fe M. 6. Rd: 3x 2 zusammen abgemaachte fe M, 1 fe M = 4 fe M. 7. Rd: Stets 2 zusammen abgemaachte fe M = 2 fe M. Arbeit beenden.

Hörner (2x): 1. Rd: Um einen Magic-Ring 6 fe M in Camel häkeln, mit 1 Kettm in die 1. fe M zur Rd schließen. Rd-Anfang markieren und Markierung mitführen. 2. – 4. Rd: 6 fe M. 5. Rd: Stets 2 zusammen abgemaachte fe M = 3 fe M. Arbeit beenden.

Fertigstellen: Für den Hals zwischen der 7. und 10. Rd des Körpers einen kleine Kreis aus 12 fe M in Weiß häkeln. Den Kopf auf den Hals nähen. Dann den Hals an einer Seite an den Körper nähen. Beine mit Füllwatte fül-

len und unter den Körper nähen. Für die zartrosafarbenen Zitzen am Euter in die 3. Rd gleichmäßig verteilt 4x je 3 fe M in 1 M arb. Euter mit Füllwatte füllen und unter den Körper mittig vor die Hinterbeine nähen. Die Flecken verteilt auf den Körper nähen. Für den **Schwanz** an das Körperende 4 Fäden in Weiß und 2 Fäden in Schwarz mit ca. 30 cm Länge einziehen und zu einem Zopf flechten und das Ende verknoten. Die Ohren mit ca. 6 M Abstand von einander auf die 14. Rd des Kopfs nähen. Die Hörner mit ca. 2 M Abstand zu den Ohren links und rechts auf die 15. Rd des Kopfs nähen. Für das **Halsband** 10 Luftm in Camel anschlagen. 1 Wende-Luftm und 10 fe M zurückhäkeln. Das Halsband um den Hals legen, Metallglöckchen auffädeln und zusammennähen. Die **Augen** mittig auf den Kopf nähen. **2 Nasenlöcher** mit schwarzem Stickgarn und Plattstichen auf die Schnauze sticken. Den **Mund** leicht schräg unterhalb der Nasenlöcher mit schwarzem Stickgarn und Stepp- oder Spannstichen aufsticken.

PFERD 15 cm hoch x 14 cm lang

Material: Graubraun (Fb 588), Camel (Fb 2040) und Zartrosa (Fb 477); schwarzes Stickgarn; Häkelnadel Nr. 2,5, stumpfe Sticknadel; Füllwatte, 2 kleine schwarze Sicherheitsaugen mit 6 mm Durchmesser.



Den Körper von vorn nach hinten in einem Stück in Rd häkeln:

1. Rd: Um einen Magic-Ring 7 fe M in Graubraun häkeln, mit 1 Kettm in die 1. fe M zur Rd schließen. Rd-Anfang markieren und Markierung mitführen. 2. Rd: Je 2 fe M in 1 M = 14 fe M. 3. Rd: * 1 fe M, 2 fe M in 1 M, ab * 7x arb. = 21 fe M. 4. Rd: * 2 fe M, 2 fe M in 1 M ab * 7x arb. = 28 fe M. 5. Rd: * 6 fe M, 2 fe M in 1 M ab * 4x arb. = 32 fe M. 6. – 25. Rd: 32 fe M. 26. Rd: * 6 fe M, 2 zusammen abgemaachte fe M, ab * 4x arb. = 28 fe M. 27. Rd: * 2 fe M, 2 zusammen abgemaachte fe M, ab * 7x arb. = 21 fe M. 28. Rd: * 1 fe M, 2 zusammen abgemaachte fe M, ab * 7x arb. = 14 fe M. Füllwatte einfüllen. 29. Rd: Stets zusammen abgemaachte fe M = 7 fe M. 30. Rd: 3x zusammen abgemaachte fe M, 1 fe M = 4 fe M. Die restl. M mit dem Faden zusammenziehen. Arbeit beenden.



Kopf von vorn nach hinten in Rd häkeln: 1. R: Um einen Magic-Ring 7 fe M in Camel häkeln, mit 1 Kettm in die 1. fe M zur Rd schließen. Rd-Anfang markieren und Markierung mitführen. 2. Rd: Stets 2 fe M in 1 M = 14 fe M. 3.–7. Rd: 14 fe M. In Graubraun weiterarb. 8. Rd: * 1 fe M, 2 fe M in 1 M, ab * 7x arb. = 21 fe M. 9. Rd: 21 fe M. 10. Rd: * 2 fe M, 2 fe M in 1 M, ab * 7x arb. = 28 fe M. 11.–19. Rd: 28 fe M. Die 15. Rd für die später angehängelten Ohren markieren. 20. Rd: * 2 fe M, 2 zusammen abgemaschte M, ab * 7x arb. = 21 fe M. 21. Rd: * 1 fe M, 2 zusammen abgemaschte M, ab * 7x arb. = 14 fe M. Füllwatte einfüllen. 22. Rd: Stets 2 zusammen abgemaschte M = 7 fe M. 23. Rd: 3x 2 zusammen abgemaschte M, 1 fe M = 4 fe M. Die restl. M mit dem Faden zusammenziehen. Arbeit beenden.

Hals: 1. Rd: 16 Luftm in Graubraun anschlagen, mit 1 Kettm in die 1. Luftm zur Rd schließen. Rd-Anfang markieren und Markierung mitführen. 2.–6. Rd: 16 fe M. Arbeit beenden.

Vorderbeine (2x): 1. Rd: Um einen Magic-Ring 9 fe M in Camel häkeln, mit 1 Kettm in die 1. fe M zur Rd schließen. Rd-Anfang markieren und Markierung mitführen. 2.–4. Rd: 9 fe M. In Graubraun weiterarb. 5.–8. Rd: 9 fe M. 9. Rd: * 2 fe M, 2 fe M in 1 M, ab * 3x arb. = 12 fe M. 10.–14. Rd: 12 fe M. Arbeit beenden.

Hinterbeine (2x): 1. Rd: Um einen Magic-Ring 9 fe M in Camel häkeln, mit 1 Kettm in die 1. fe M zur Rd schließen. Rd-Anfang markieren und Markierung mitführen. 2.–4. Rd: 9 fe M. In Graubraun weiterarb. 5.–8. Rd: 9 fe M. 9. Rd: * 2 fe M, 2 fe M in 1 M, ab * 3x arb. = 12 fe M. 10. Rd: 12 fe M. 11. Rd: * 2 fe M, 2 fe M in 1 M, ab * 4x arb. = 16 fe M. 12.–14. Rd: 16 fe M. Arbeit beenden.

Den Sattel von vorn nach hinten in R häkeln: 1. R: 16 Luftm in Zartrosa anschlagen. 2.–7. R: 1 Wende-Luftm, 16 fe M. 8. R: 5 Kettm, 6 fe M, restl. M unbearbeitet lassen. 9.–11. Rd: 1 Wende-Luftm, 6 fe M. Arbeit beenden. Den Sattel mit 1 Rd fe M in Camel umhäkeln, dabei in die äußeren Ecken je 2 fe M arb. und an den inneren Ecken je 2 fe M zusammen abmaschen.

Fertigstellen: Den Hals vorn auf den Körper nähen, mit Füllwatte füllen und den Kopf annähen. Die Beine unterhalb des Körpers annähen. Für die **2 Ohren** die 15. Rd des Kopfs in Graubraun wie folgt häkeln, dabei

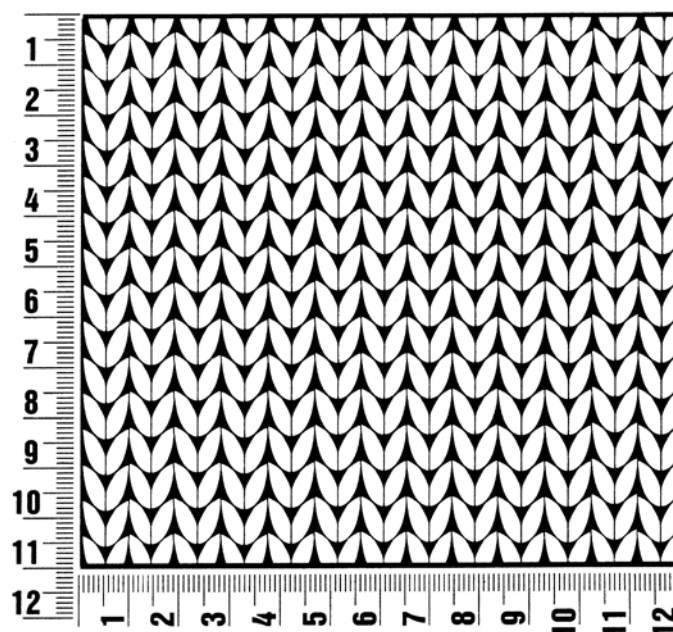
zwischen den beiden Ohren 1 fe M der 15. Rd frei lassen: 1. R: 3 fe M. 2.–4. R: 1 Wende-Luftm, 3 fe M. 5. R: 1 M überspringen, 2 fe M. 6. R: 1 M überspringen, 1 fe M. Arbeit beenden. Für die **Mähne** 40 Fäden mit ca. 12 cm Länge abschneiden und am Kopf und am Hals mittig als Fransen einknüpfen und auf ca. 3 cm zurückschneiden. Für den **Schwanz** 16 Fäden mit ca. 18 cm Länge abschneiden und am hinteren Ende des Körpers mittig als Fransen einknüpfen und auf ca. 7 cm zurückschneiden. **Die Augen** mittig auf den Kopf nähen. **2 Nasenlöcher** in Graubraun mit Plattstichen auf die Schnauze stecken. Den **Mund** leicht schräg unterhalb der Nasenlöcher mit schwarzem Stickgarn und Stepstichen aufstecken. Für das **Zaumzeug** 14 Luftm in Zartrosa anschlagen, mit 1 Kettm in die 1. Luftm zum ersten Kreis schließen. Dann 5 weitere Luftm häkeln. Nun für den zweiten Kreis 22 Luftm anschlagen und mit 1 Kettm in die erste der 22. Luftm zum Kreis schließen. Dann weitere 22 Luftm häkeln, nun 1 Kettm in die 11. Luftm des zweiten Kreises, 5 Luftm und dann 1 Kettm in die 7. Luftm des ersten Kreises häkeln. Arbeit beenden. Das Zaumzeug über den Kopf ziehen: den kleinen Kreis um die Schnauze, den großen Kreis um den Kopf schlingen. Für die **Steigbügel** beids. des Sattels je 14 Luftm in Camel häkeln, dann um die Schlinge zu bilden 1 Kettm in die 7. Luftm. Faden lang abschneiden und mehrmals um die Schlinge wickeln. Sattel auf den Körper nähen.



Maschenprobe

Machen Sie eine Maschenprobe! Stricken Sie dafür ein 12 x 12 cm großes Stück im Muster Ihres ausgesuchten Modells. Danach zählen Sie Maschen und Reihen im Bereich 10 x 10 cm aus. Sind es weniger Maschen als in der Anleitung angegeben: Stricken Sie fester oder nehmen Sie dünnere Nadeln (1/2 bis ganze Nadelstärke). Haben Sie mehr Maschen gezählt: Versuchen Sie, lockerer zu stricken beziehungsweise nehmen Sie dickere Nadeln.

Bitte beachten Sie: Strickarbeiten fallen unterschiedlich aus. Daher sind die Maschenproben-Angaben auf den Bänderolen der Wolle nicht als verbindlich anzusehen. Außerdem werden diese immer auf der Basis glatt rechts erstellt. Für eine perfekte Arbeit ist daher die Maschenprobe im gewünschten Muster ein Muss. Damit Ihr Wunschmodell nicht nur schön aussieht, sondern auch passt!



Impressum

Herausgeber: Lana Grossa GmbH, Gaimersheim, www.lanagrossa.de